



#InlineHockeyBelgium

BULLETIN #1

SÉLECTION NATIONALE U17 MASCULINE

Championnats d'Europe WSE de Hockey Inline

SETU Arena, Waterford, Irlande | 20–23 août 2026

Chers parents, chers joueurs, la Belgian Inline Hockey Association (BIHA) a le plaisir de vous annoncer que la Belgique participera aux **Championnats d'Europe WSE de Hockey Inline U17 Masculin**, qui se tiendront à Waterford (Irlande) du 20 au 23 août 2026. Ce bulletin vous présente l'ensemble des informations pratiques pour préparer ce déplacement. Nous rappelons que la participation à son championnat continental est un pré-requis qualifiant pour les Worldskate Games Mondiaux.

1. LE TOURNOI

Organisateur	World Skate Europe (WSE) — Inline Hockey Commission
Lieu	SETU Arena (West Campus), Carriganore, Co. Waterford X91 XD96 IRL
Dates officielles	19 au 23 août 2026
Arrivée officielle	Mercredi 19 août 2026 (entraînement officiel inclus)



Située dans le sud-est de l'Irlande, Waterford est la plus ancienne ville d'Irlande, dont les origines remontent à l'époque viking.

- À 2 heures des aéroports de Dublin et de Cork
- Hébergement abordable proposé aux équipes via les appartements étudiants de la SETU
- Site événementiel moderne avec des places assises confortables, un café, un restaurant et bien plus encore
- Plusieurs options hôtelières pour les spectateurs



#InlineHockeyBelgium

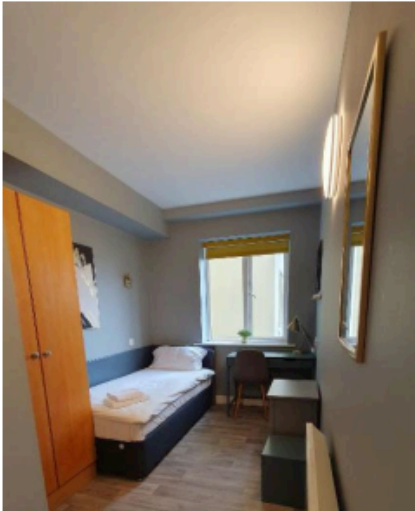
INLINE HOCKEY COMMISSION OF



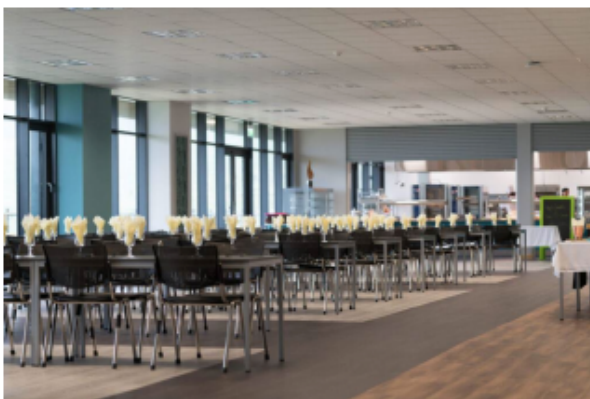


#InlineHockeyBelgium

Hébergements :



Nourriture :



#InlineHockeyBelgium

INLINE HOCKEY COMMISSION OF





#InlineHockeyBelgium

2. CRITÈRES D'ÉLIGIBILITÉ

Pour participer au Championnat d'Europe, chaque joueur doit satisfaire aux conditions suivantes :

- **Avoir été sélectionné par le coach en pré-sélection U17 (et être né en 2010, 2011, 2012 ou 2013)**
- Posséder une carte d'identité nationale valide ou un passeport en cours de validité au moins 3 mois APRES le séjour — document OBLIGATOIRE pour participer à tout match officiel
- Être titulaire d'une licence sportive Roller Inline Hockey en règle (licencié auprès d'un club belge ou étranger Worldskate compliant)
- Disposer d'une autorisation de voyage à l'étranger encadrée par la BIHA, légalisée à la commune, couvrant la période du 18 au 25 août 2026

⚠ **Vérifiez dès maintenant** la date de validité de la carte d'identité ou du passeport de votre enfant !

3. COMPOSITION DE LA DÉLÉGATION

Joueurs	12 joueurs de champ + 2 gardiens de but
Head Coach	Maxence Leenders
Staff	Coach assistant + Team manager (selon disponibilité)

4. PROGRAMME DU SÉJOUR

Date	Statut	Événement
19 août	Départ	Bruxelles (Zaventem) - Voyage + entraînement de préparation
20 août	Compétition	Début du Championnat — premiers matchs
21 août	Compétition	Journée de matchs 09h00 → 21h00
22 août	Compétition	Journée de matchs 09h00 → 21h00
23 août	Compétition	Derniers matchs + clôture
24 août	Retour	Départ en matinée de Dublin → Bruxelles (Zaventem)

🕒 L'horaire exacte de cette journée peut encore varier et vous sera communiqué dès que possible.

5. HÉBERGEMENT & RESTAURATION

- Logement : Appartements étudiants du campus SETU — chambres individuelles avec salle de bains privée, dans des appartements de 3 à 5 personnes avec cuisine et salon commun
- Restauration : Pension complète au Pavillon Restaurant du SETU Arena — menus variés, adaptés aux préférences et allergies alimentaires
- Transport local : Navette quotidienne entre l'hébergement et l'arène (environ 10 minutes)
- Premiers secours et services de support quotidien assurés par l'organisateur



#InlineHockeyBelgium

INLINE HOCKEY COMMISSION OF





#InlineHockeyBelgium

6. TRANSPORT

Départ et retour **Brussels National Airport (Zaventem) (Aer Lingus)**. Des informations complémentaires vous seront communiquées dès que les informations définitives seront disponibles.

7. PROCHAINES ÉTAPES

#	Date limite	Action requise
1	⚡ Avant le 12 avril 2026	Confirmer la possibilité de participation de votre enfant en répondant à la convocation BIHA + paiement d'un acompte de 250 euros sur le compte de la fédération (FBRs/BFRS – BE04 7310 6997 1731 – Communication IRL26U17 + Nom & prénom) <i>(Acompte récupérable en cas de non sélection ou de problème de santé, Acompte perdu en cas de désistement volontaire non lié à un problème santé ou cas de force majeure avéré)</i>
2	Dès maintenant	Vérifier la validité du document d'identité (carte d'identité ou passeport)
3	Dès que possible	Obtenir l'autorisation de voyage légalisée à la commune (document type fourni par la BIHA en annexe)

8. ESTIMATION DE COÛT PAR PARTICIPANT

Le coût total du déplacement est mutualisé entre tous les joueurs et gardiens (chaque personne paie la même quote-part – nous sommes Team Belgium!). La BIHA intervient déjà pour supporter le départ sur fonds fédéraux afin d'abaisser la cote part personnelle qui s'élève à

1 150 € par personne (selon les options de dates et de transport retenues à ce stade)

9. CONTACTS

Pour toute question, n'hésitez pas à nous contacter :

- BIHA — Belgian Inline Hockey Association : office@rollerhockey.be

Suivez-nous : **#InlineHockeyBelgium**

i Les informations de ce bulletin sont provisoires et susceptibles d'être modifiées. Un second bulletin sera diffusé avec plus de précisions.



#InlineHockeyBelgium

INLINE HOCKEY COMMISSION OF





#InlineHockeyBelgium

AUTORISATION DE VOYAGE

(à signer par au moins un parent / tuteur légal + légalisation à la commune)

Je soussigné, _____

père, mère, tuteur légal (biffer la mention inutile)

de _____

Autorise par la présente, _____

à quitter le territoire de la Belgique et à voyager du 18/08 au 25/08 de Belgique en Irlande et voyage retour avec l'Equipe Nationale Belge de Roller Inline Hockey sous l'égide de la Belgian Inline Hockey Association, Commission Inline Hockey de la Fédération Belge des Rollers Sports dans la cadre du Championnat d'Europe U17 organisé à Waterford (Irlande).

Le présent document est signé à _____ le _____

Signature

Légalisation communale



#InlineHockeyBelgium

INLINE HOCKEY COMMISSION OF

